

# 安全・安心なICカードロック設備 ご説明資料

スイス生まれの個人認証技術が  
安心と信頼をお約束!!

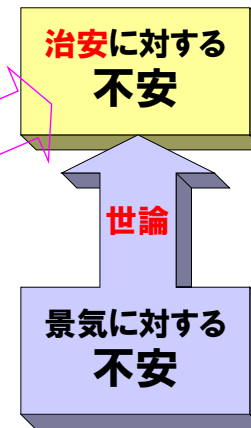
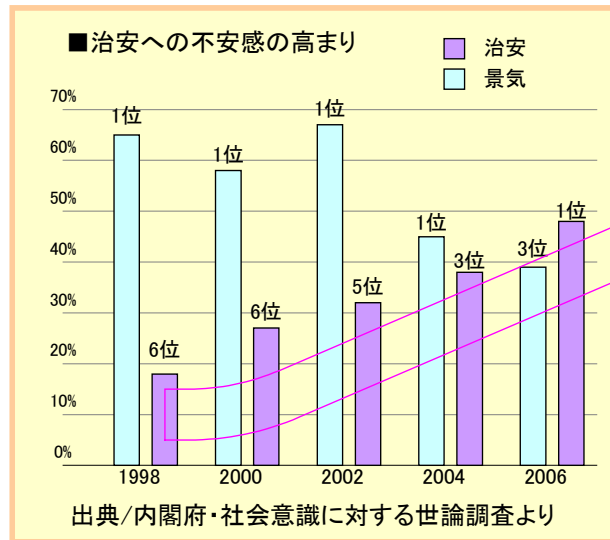
IC認証によるトリプルセキュリティ			IC認証による信頼性と利便性	
<p>エントランス</p>	<p>エレベータ</p>	<p>専有部</p> <p>PM640</p>	<p>共用施設</p>	<p>宅配ボックス</p> <p>【高セキュリティ宅配ボックス】 Advanced Box</p>



# 安全・安心なマンションのために(社会情勢)

・平成15年9月5日-「世界一安全な国、日本」の復活を目指し、関係推進本部及び関係行政機関の緊密な連携を確保するとともに、有効適切な対策を総合的かつ積極的に推進することを目的として第1回 犯罪対策閣僚会議が開催されました。この時に警察庁から配布された資料によりますと、

- 刑法犯認知件数は昭和期の約2倍
- 検挙率は戦後最低水準
- 街頭犯罪及び侵入犯罪の認知件数が近年急激に増加
- 認知の増加に対し、検挙が追いついていない状況
- 増加する来日外国人犯罪(昭和55年の約10倍)
- 重要窃盗犯(侵入盗、自動車盗、ひったくり及びすり)の検挙件数の増加(7倍/10年)



「悪い方向に向っている分野」06世論調査にて「治安」が一位に  
安全・安心なICカードロック設備



# 安全・安心なご提案(何処を守るべきか)

- ・「防犯優良マンション」の審査基準は、警察庁及び国土交通省により改正された「共同住宅における防犯上の留意事項」及び「防犯に配慮した共同住宅に係る設計指針」に基づいています。ガイドラインを分析した結果、外部からの侵入を防止するための優先順位が明らかとなりました。

優先順位No.1 住戸の玄関扉

優先順位No.2 エレベータ、共用階段

優先順位No.3 共用出入り口、共用廊下

・特に専有部の玄関扉には、工具類等の侵入器具を用いた侵入行為に対して、

- ①騒音の発生を可能な限り避ける攻撃方法に対しては5分以上(ピッキング、バンピング、サムターン回し等の特殊開錠用具を用いた不正開錠)
- ②騒音の発生を許容する攻撃方法に対しては、騒音を伴う攻撃回数7回(総攻撃時間1分以内)を超えて侵入を防止する防犯性能を有すること。(ドリル、ボール、ハンマー等を用いた破壊開錠)

・安全・安心なマンションの構築には上記部位の侵入防止対策が必須条件となります。  
・私どもはスイス生まれのICチップ認証による安心セキュリティをご提案いたします。





# 安全・安心な防犯性能(第三者評価)

**PM640**にはセキュリティー先進国スイスが誇る世界企業**スウォッチグループ**が開発した非接触式 ICチップ照合技術が搭載されています。また警視庁所管(社)日本防犯設備協会の講習テキストにも掲載されているカード式入出操作器と同一の特許技術を組み込んで生産された製品です。

平成20年2月15日/全国初の「防犯優良マンション」において、玄関錠として採用されました。  
※全国統一の標準的な基準が発表された後として

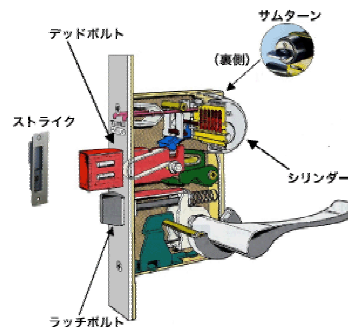


・平成15年に制定された「特殊開錠用具の所持の禁止等に関する法律」に基づき、平成16年4月1日から住宅の玄関や建物の出入口に使われる錠のうち、防犯性能の向上を図ることが特に必要なもの(指定建物錠)には防犯性能の表示が必要となりました。(警察庁ホームページより)

◆防犯性能の表示(基準と内容)

	シリンダー錠	シリンダー	サムターン
耐ピッキング性能 5分未満/5分以上/10分以上	○	○	
耐かぎ穴壊し性能 5分未満/5分以上/10分以上	○	○	
耐サムターン回し性能 なし=5分未満/あり=5分以上	○		○
耐カム送り解錠性能 なし=5分未満/あり=5分以上	○		
耐こじ破り性能 なし=5分未満/あり=5分以上	○		
出荷するかぎの本数 何本	○	○	

※○印は指定建物錠が表示する必要がある防犯性能を示す。



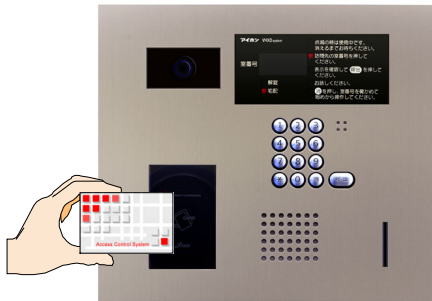
安全・安心なICカードロック設備



# 安全・安心なトータルセキュリティ(写真/イラスト)

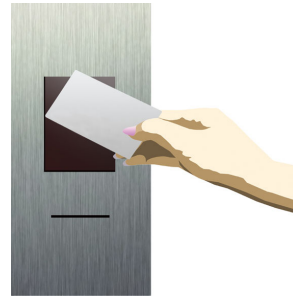
## 第1次セキュリティ

### エントランス IC認証



## 第2次セキュリティ

### エレベータ IC認証

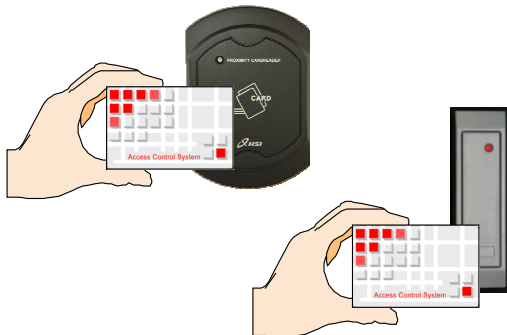


## 第3次セキュリティ

### 専有部玄関 IC認証



### 共用出入口 IC認証

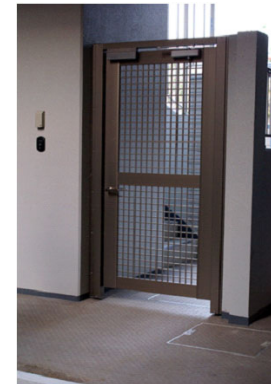


共用出入口 IC認証(縦型タイプ)  
アルミ門扉等の柱に設置



退出スイッチ

### 共用出入口 イメージ





# 安全・安心なカスタマーサービス

## 製品のお問い合わせ先

### 正規取扱店

エリア毎に正規代理店がございますので、物件のご計画時にお問い合わせ願います。

現在のところ首都圏・大阪・名古屋・九州・仙台を中心とした周辺の都道府県にエリア拡大中ですが、24時間体制の整っていない県もございますので予め御了承願います。

### 総販売元

### 株式会社エスエスイー

■本社 〒162-0851

東京都新宿区弁天町177-9 弁天町ビル

TEL (03) 5273-0055 代表

FAX (03) 5273-0075

### ICカードロック事業部

TEL (03) 5273-0069 ダイヤルイン

FAX (03) 5273-0076

**安心の2年間保証**

## 製品フォロー体制

